



SWISS  
QUALITY



# LISTA Easy 40

ARMOIRES À TIROIRS, ÉTABLIS ET RAYONNAGES

making workspace work

 **LISTA**



## LISTA Easy 40

La sélection complète conçue pour la salle de loisirs, le garage et la maison

Allez, avouez-le! Cette armoire, vous l'aviez déjà cherchée par le passé. LISTA Easy 40 est le produit idéal pour ranger parfaitement la salle de loisirs, la cave, le garage ou la maison. Vos outils, objets ménagers ou petites pièces de toute sorte seront désormais soigneusement rangés, tout en vous offrant un gain de place. Avec un plus particulièrement intéressant: nous vous proposons également tout un ensemble de matériel de subdivision pour tiroirs haut de gamme.

### LISTA Easy 40: la ligne d'ensemble

Notre offre comprend des armoires à tiroirs, des tables de travail et des rayonnages, ainsi que du matériel de division des tiroirs. Les produits en tôle d'acier robuste et durable sont laqués par pulvérisation ou galvanisés (rayonnages). Produits homogènes, ligne propre et complète! Profitez également de la qualité à petit prix d'un produit de marque, fabriqué et livré pour répondre à vos besoins.



**1 Armoire à tiroirs**  
564×572×880 mm, avec verrouillage, capacité de charge de 40 kg par tiroir, 5 tiroirs (HF: 2×75 mm/3×200 mm), couverture en laminé (noir)



**2 Armoire à tiroirs**  
564×572×880 mm, avec verrouillage, capacité de charge de 40 kg par tiroir, 5 tiroirs (HF: 2×75 mm/3×200 mm), couverture multiplex (hêtre)



**9 Chariot d'atelier**  
894×525×928 mm, avec verrouillage, capacité de charge de 40 kg par tiroir, 6 tiroirs (HF: 2×75 mm/2×100 mm/1×150 mm/1×200 mm), roulettes Ø100 mm, capacité de charge de 400 kg

« Finition parfaite et grande longévité : je fais confiance à la qualité professionnelle Suisse de LISTA, convaincu par un prix fort, une garantie de 10 ans et un service après-vente performant. »

**10**  
Years  
Garantie 10 ans  
garantie

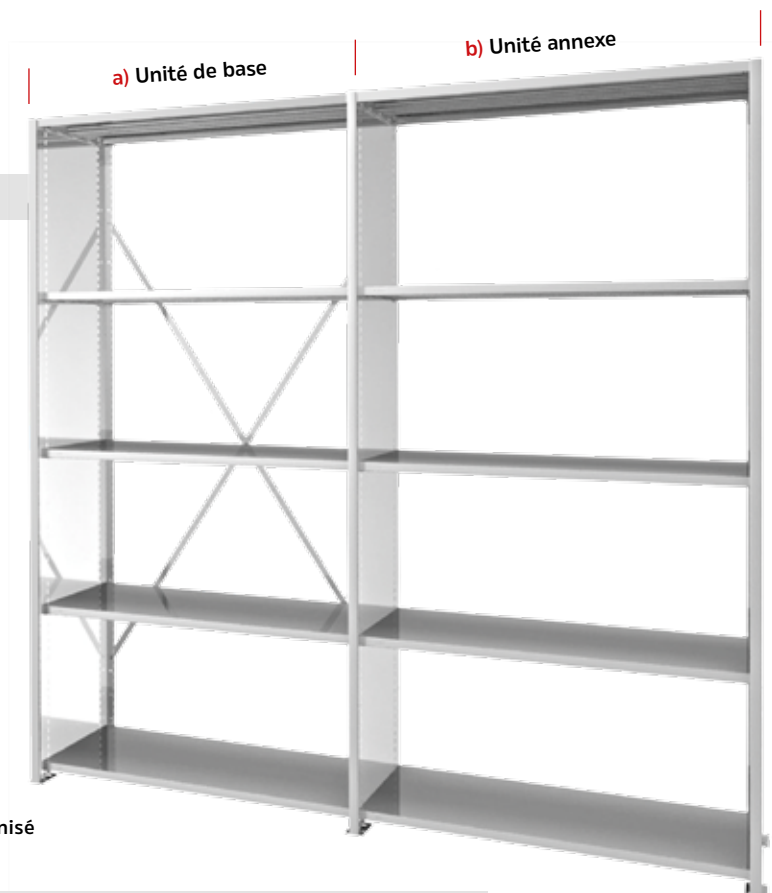
Certifié selon  
ISO 9001, 14001  
et OHSAS 18001

## i Avantages

- Qualité certifiée avec une garantie de 10 ans
- Grand flexibilité et stockage parfait grâce au matériel de subdivision des tiroirs
- Protection contre la corrosion du tiroir assurée par un laquage par immersion
- Laquage par pulvérisation résistant
- Possibilité de livraison à domicile

- 8 **Rayonnage universel**  
1000 x 400 x 2000mm,  
5 rayons lisse (25 mm),  
trame réglable 25 mm,  
montage sans vis,  
capacité de charge max. par rayon 160 kg,  
capacité de charge max. 1000 kg,  
a) Unité de base, b) Unité annexe

Coloris  
 galvanisé



- 3 **Etablis**  
1600 x 600 x 880mm, capacité de charge de 300 kg,  
avec armoire à tiroirs, verrouillage, capacité de charge  
de 40 kg par tiroir, 5 tiroirs (HF : 2 x 75 mm, 3 x 200 mm),  
couverture laminée (plateau d'aggloméré laminé noir)



- 4 **Etablis**  
1600 x 600 x 880mm, capacité de charge de 300 kg,  
avec armoire à tiroirs, verrouillage, capacité de charge  
de 40 kg par tiroir, 5 tiroirs (HF : 2 x 75 mm, 3 x 200 mm),  
couverture multiplex (hêtre)

Coloris  
 Gris clair  
RAL 7035  
 Gris pigeon  
NCS S 4502-B

Couvertures /  
plateaux d'établis

Multiplex  
(hêtre)  
 Laminé  
(noir)



# LISTA Easy 40

Surface utile de l'armoire : 459 x 459 mm



## Extension totale et fonctionnement silencieux

Tous les tiroirs sont à extension totale: accès aisé aux pièces au fond du tiroir. Quand un tiroir est tiré, le blocage individuel des tiroirs de série bloque tous les autres tiroirs pour éviter le basculement de l'armoire.



## Couverture et plateaux

Les protections et les plateaux robustes des établis sont en multiplex plaqué hêtre ou laminé noir.



## Matériel de subdivision

Les bacs en plastique, les godets et les plaquettes séparatrices offrent des solutions flexibles pour pratiquement chaque type de matériel stocké.

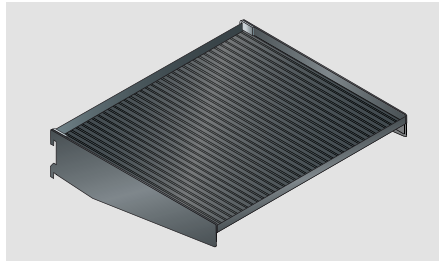
# LISTA chariot d'atelier

Surface utile de l'armoire : 612 x 459 mm



### Extension totale et fonctionnement silencieux

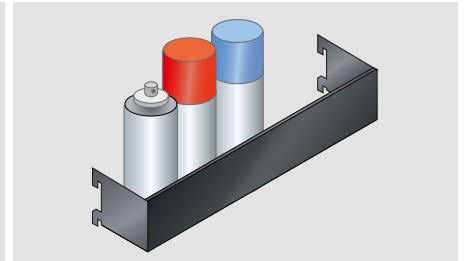
Les tiroirs d'une grande maniabilité assurent une utilisation optimale de l'espace. Les pièces stockées au fond restent ainsi toujours accessibles. Capacité de charge des tiroirs : 20 kg.



### 10 Rangement supplémentaire pour paroi latérale perforée

Largeur utile mm	Profondeur utile mm
380	310

Tôle d'acier, noire, peinture par pulvérisation, avec tapis noir



### 11 Support pour bombe aérosol pour paroi latérale perforée

Hauteur mm	Largeur mm	Profondeur mm
70	380	74

Tôle d'acier, noire, peinture par pulvérisation



### Paroi latérale perforée

pour la suspension d'accessoires et de crochets pour panneaux perforés

### Roulettes facilement maniables

en caoutchouc plein : deux roulettes fixes et deux roulettes pivotantes à blocage





## Le matériel de subdivision

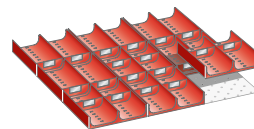
Ordre, clarté et utilisation optimale de l'espace

La conception simple et flexible du matériel de subdivision vous permet de ranger de manière optimale les pièces à stocker.

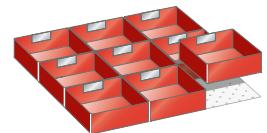


### Le matériel de subdivision pour LISTA Easy 40

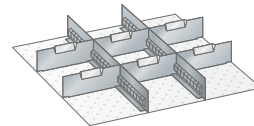
Surface utile de l'armoire : 459×459 mm



5 9 bloc de godets, 20 sép. de godets pour hauteur frontale 75 mm



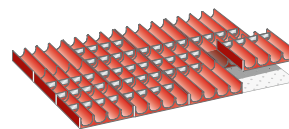
6 9 bacs plastique 150×150 mm pour hauteur frontale 75 mm



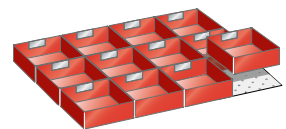
7 2 parois à fentes, 6 plaq. séparatrices  
a) pour hauteur frontale 75 mm  
b) pour hauteur frontale 200 mm

### Le matériel de subdivision pour LISTA chariots à outils

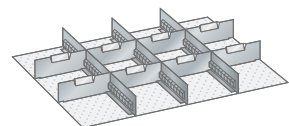
Surface utile de l'armoire : 612×459 mm



12 12 bloc de godets, 30 sép. de godets pour hauteur frontale 75 mm



13 12 bacs plastique 150×150 mm  
a) pour hauteur frontale 75 mm  
b) pour hauteur frontale 200 mm



14 3 parois à fentes, 8 plaq. séparatrices  
a) pour hauteur frontale 75 mm  
b) pour hauteur frontale 200 mm



## En matière de service, la qualité est également au rendez-vous

### Nous vous livrons la marchandise à domicile

La marque LISTA est synonyme de qualité extra. A partir de tôle d'acier haut de gamme, nos processus de fabrication industriels de pointe créent des produits durables et peu onéreux.

**Outre des matériaux et traitements de première qualité, tous les produits sont fabriqués en Suisse.**

Pour passer votre commande, adressez-vous à un vendeur de votre magasin Coop brico+loisirs. Il connaît la gamme de produits et se fera un plaisir de vous conseiller.

Vous réglerez votre commande dans votre magasin Coop brico+loisirs en indiquant l'adresse de livraison. Moyennant des frais de livraison fixes, le service de livraison à domicile vous livrera la marchandise chez vous. Contre paiement d'un supplément, un technicien se chargera de l'installation et du montage des produits dans le local souhaité, ainsi que de la mise au rebut écologique des matériaux d'emballage.



#### Qualité

Les produits destinés aux secteurs industriels et artisanaux et depuis longtemps indétronables existent désormais pour les particuliers. Les armoires à tiroirs, les établis, les rayonnages universel de la marque LISTA sont fabriquées dans des matériaux exceptionnels. Ils séduisent par leur ligne, leur fonctionnalité et leur robustesse.



#### Ordre

Les produits LISTA contribuent à ordonner et ranger toutes les pièces de service. Par exemple le garage ou la pièce réservée au bricolage contiennent des outils et du matériel qui doivent être prêts pour l'utilisation, bien rangés, protégés et à portée de main.



#### Sécurité

Les armoires à tiroirs et les armoires de LISTA intègrent un système de verrouillage muni d'une serrure à mortaiser.

Articles à commander sous :



[www.lista.com](http://www.lista.com)