

Semplicemente fai da te...



Una stufa in salotto

I tipi di stufe e caminetti

Stufa svedese

La stufa svedese viene prodotta in ghisa oppure in lamiera di acciaio, spesso ha un vetro che permette di vedere la camera di combustione. Produce essenzialmente calore per convezione, ovvero l'aria fredda attorno alla stufa bollente si riscalda e il calore si espande nel locale. L'installazione non è fissa e necessita di un allacciamento alla canna fumaria, come combustibile viene utilizzata soprattutto la legna da ardere.

Stufa di maiolica/pigna

Costruita in genere con mattoni di argilla refrattaria, viene alimentata con brichette, pellet oppure legna. Esistono varie tipologie tecniche, la cosiddetta Grundofen (stufa tradizionale piena ad accumulazione), la stufa ad aria calda con un corpo riscaldante oppure combinazioni di entrambi. Il guscio esterno può essere intonato e imbiancato a calce oppure rivestito con piastrelle a dipendenza dei gusti. Il calore viene prodotto per convezione e irradiazione. L'installazione è fissa con allacciamento alla canna fumaria.

Caminetto

Si tratta di un camino fisso alimentato a legna. Siccome i fumi caldi salgono direttamente nella canna fumaria senza deviazioni, l'efficienza energetica è scarsa.

Caminetto decorativo

È alimentato con elettricità, con una pasta combustibile oppure con bombola del gas. La fiamma ingannevolmente autentica trasmette una sensazione di benessere. La stufa può essere posizionata in qualsiasi luogo, tuttavia non è adatta per riscaldare.

Forno azteco

È un'antica forma di stufa per il giardino o il terrazzo in terracotta, alimentata a legna, che viene utilizzata quale fonte di calore oppure per cucinare. Quando in funzione, non si dovrebbe lasciare incustodita.

Un camino o una stufa in salotto permettono di superare in modo economicamente conveniente le mezze stagioni, senza dover accendere il riscaldamento.

L'inverno si avvicina e i costi per l'energia in continuo aumento fanno riscoprire a molte persone il piacere di una stufa o di un caminetto.

In modo puramente teorico, con stufa si intende un dispositivo per la creazione controllata di calore, alimentato con vari tipi di combustibili quali legna da ardere, gas, carbone, petrolio oppure elettricità.

Oltre a riscaldare, caminetti e stufe trasmettono anche la sensazione di benessere e di ambiente accoglien-

te. In commercio si trovano stufe e caminetti di diverse forme per varie esigenze. Tutte le stufe, che presentano un'autentica combustione, necessitano di un collegamento a una canna fumaria, affinché i fumi possano uscire. Tuttavia tenete presente che lo spazzacamino deve autorizzare l'allacciamento alla canna fumaria. Un'eccezione è rappresentata ad es. dalle stufe elettriche, che emettono un calore puramente radiante, senza creare fumi. Rappresentano un'alternativa, quando non è possibile allestire una stufa a combustione.



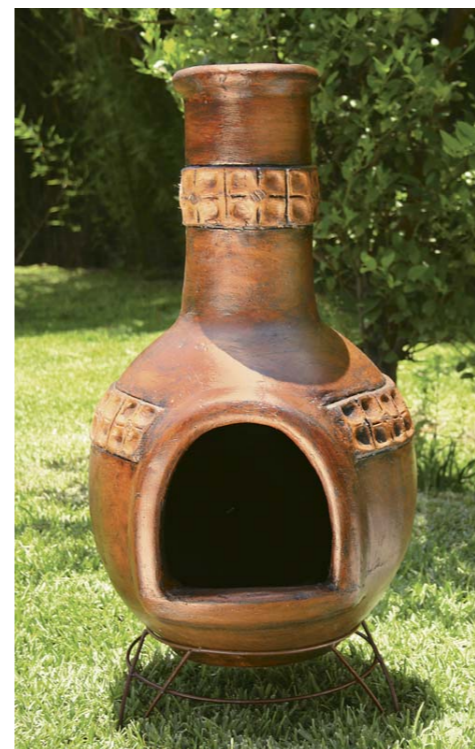
Caminetto da terrazza

Questo caminetto ha una funzione decorativa. Crea un ambiente accogliente nelle ore serali trascorse in terrazza.



Stufa svedese

Crea un ambiente caldo e accogliente e permette di risparmiare sui costi del riscaldamento.



Forno azteco

Irradia un bel calore e si presta anche alla preparazione di pasti.



Forno per pizza

Prendete esempio dai nostri vicini italiani: in questo forno potete cuocere delle squisite pizze al forno a legna.



Caminetto elettrico / decorativo

Questi caminetti danno una sensazione di benessere, tuttavia non hanno praticamente alcun valore come riscaldamento.