



Un fourneau dans la sphère habitée

Les différents genres de fourneaux:

Fourneau suédois

Un fourneau suédois est fabriqué en fonte ou en tôle d'acier, fréquemment il a une vitre permettant de voir le foyer. Il produit principalement de la chaleur par convection, ce qui signifie que l'air froid est réchauffé par le fourneau très chaud et ainsi distribue de l'air chaud dans toute la pièce. Il est placé librement, raccordé à la cheminée, son combustible est principalement le bois.

Fourneau à catelles

En règle générale, il est construit en briques réfractaires, le feu est alimenté par des briquettes, des pellets ou du bois. Il existe en plusieurs exécutions techniques: le fourneau de base, le fourneau à air chaud avec un insert ou une combinaison des deux. Selon les goûts, ses faces peuvent être crépies et passées à la chaux, ou recouvertes de catelles. La chaleur est diffusée par convection et rayonnement. Il se situera à un endroit déterminé près d'un canal de cheminée.

Cheminée ouverte

Il s'agit d'un foyer intégré prévu pour brûler du bois. Du fait que les gaz de combustion brûlants sont évacués directement dans le canal de cheminée, son efficacité thermique est médiocre.

Fourneau d'ambiance

Il fonctionne à l'électricité, au gel combustible ou au gaz en bouteille; il suggère, grâce à ses flammes rappelant un vrai feu, intimité et bien-être. Ce fourneau peut être placé n'importe où, par contre il n'est pas adapté pour chauffer.

Fourneau aztèque

Il s'agit d'un plaisir particulier de faire du feu au jardin ou sur la terrasse. Il s'agit d'un vieux four à bois en terracotta qui a fait ses preuves et qui est utilisé pour diffuser de la chaleur et pour préparer des aliments. Il ne doit pas être utilisé sans surveillance. Un fourneau dans la sphère habitée a un grand avantage: entre deux saisons, il permet de chauffer à des coûts restreints.

L'hiver approchant et les coûts énergétiques en hausse qui y sont liés font réfléchir toujours plus de personnes à un fourneau ou à une cheminée.

Vu sous un angle tout théorique, on s'imagine, en pensant à un fourneau, un dispositif permettant de contrôler la production de chaleur. Divers combustibles, tels que le bois de feu, le gaz, le charbon, le mazout ou également le courant électrique entrent en ligne de compte.

Mais en plus de leur fonction qui est de chauffer, les fourneaux confèrent un sentiment d'intimité et

de bien-être. Il existe diverses formes de construction pour diverses fonctions. Tous les fourneaux basés sur un combustible nécessitent un raccordement à un canal de cheminée, afin que les gaz émis par la combustion puissent être évacués; mais prêtez attention au fait que le maître ramoneur doit donner son approbation au raccordement. Une exception est due par exemple aux fourneaux à foyer électrique qui produisent de la chaleur par rayonnement sans émettre de gaz de combustion. Ils offrent une bonne solution de rechange lorsqu'il n'est pas possible d'installer un fourneau à combustion.



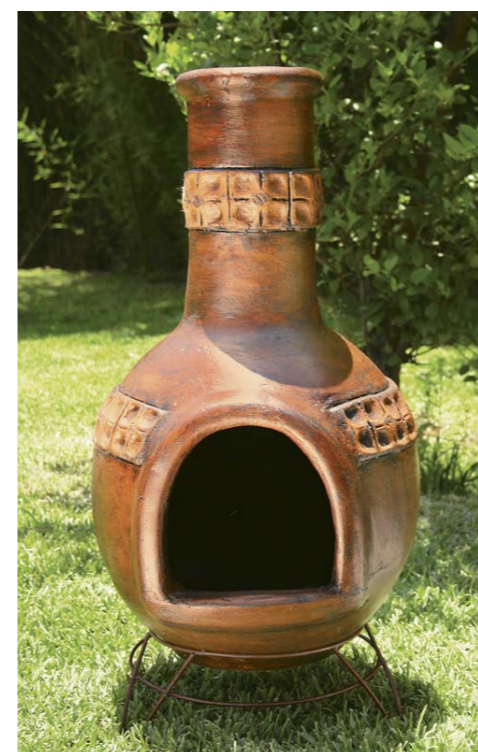
Fourneau de terrasse

Ce fourneau est décoratif; en un tour de magie, il met une ambiance chaleureuse lors de la soirée passée sur la terrasse.



Fourneau suédois

Crée une ambiance confortable et de plus économise d'importants coûts de chauffage tout au long de l'hiver.



Fourneau aztèque

Il diffuse une chaleur merveilleuse et se prête à la préparation de certains mets.



Four à pizza

Comme en Italie au coin de la rue: vous pouvez faire cuire des pizzas délicieuses au feu de bois.



Fourneaux électriques / d'ambiance

Les fourneaux d'ambiance offrent intimité et bien-être – toutefois ils vous réchaufferont à peine.