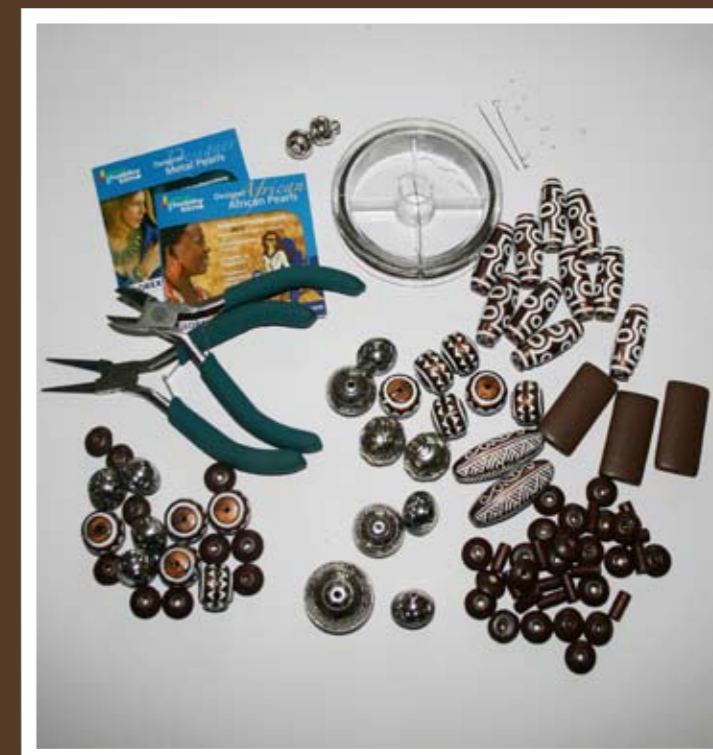




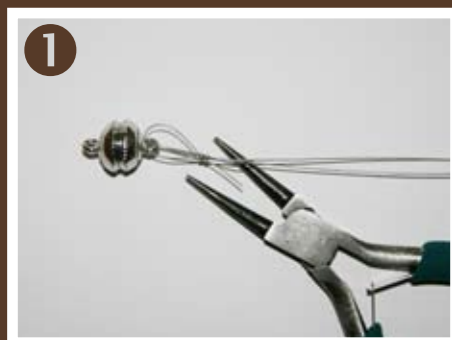
Collana doppia con braccialetto

Materiale:

- Filo in acciaio inox argentato da 0,38 mm, rivestito in nylon
- 32 rondelle di legno da 14 mm marroni
- 16 perle tubolari di legno da 10x5x5 mm marroni
- 4 perle rettangolari di legno da 40x20x5 mm marroni
- 18 perle stile African cilindriche da 33 mm
- 2 perle stile African cilindriche da 39 mm
- 11 perle stile African circolari da 18 mm
- 3 perle metalliche a trottola da 18 mm
- 2 perle metalliche tonde da 19 mm
- 3 perle metalliche a trottola da 22 mm
- 1 perla metallica a trottola da 28 mm
- 1 perno con gancio argentato
- 1 perno con prisma argentato
- 2 chiusure magnetiche da 12 mm platinato
- 8 perle a pressione argentate
- Pinza a punta tonda
- Tronchesino



Collana



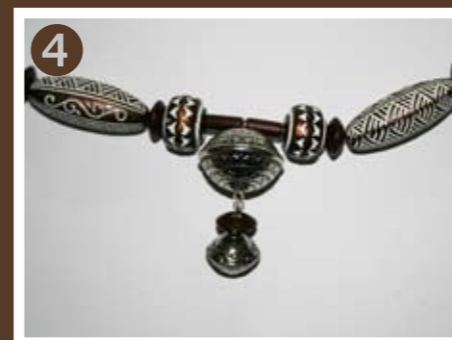
1 Con il tronchesino tagliare un pezzo di filo in acciaio inox rivestito in nylon lungo 80 cm e uno lungo 90 cm. Infilare due perle a pressione argentate da entrambe le estremità del filo in acciaio inox. Portarlo attraverso gli occhielli della chiusura magnetica e indietro attraverso entrambe le perle a pressione. Chiudere quest'ultime, schiacciandole con la pinza a punta tonda.



2 Infilare le seguenti perle nel filo in acciaio inox da 90 cm: 4 perle tubolari di legno da 10x5x5 mm, una perla stile African cilindrica da 33 mm, una rondella di legno da 14 mm, una cilindrica da 33 mm, una rondella di legno, una perla stile African circolare da 18 mm, una rondella di legno, una cilindrica, una rondella di legno, una perla metallica a trottola da 22 mm, una rondella di legno marrone, una perla di legno rettangolare marrone da 40x20x5 mm, una rondella di legno, una perla metallica tonda da 19 mm, una rondella di legno, una perla stile African cilindrica da 39 mm, una rondella di legno, una perla stile African circolare da 18 mm e ancora una perla tubolare di legno da 10x5x5 mm. A questo punto, metà della collana è pronta, realizzare l'altra metà procedendo nello stesso modo.



3 Munire un perno argentato con gancio di una perla metallica a trottola da 28 mm e un perno con prisma di una perla metallica a trottola da 18 mm e di una rondella di legno da 14 mm.



4 Creare un occhiello sia in corrispondenza del perno a gancio che del perno a prisma e agganciarli tra di loro. Appendere l'estremità superiore del perno a gancio nel centro della collana.



5 Procedere con il secondo pezzo di filo infilando le perle come segue. Due perle tubolari di legno da 10x5x5 mm, una perla stile African cilindrica da 33 mm, una tubolare, una cilindrica da 33 mm, una perla metallica a trottola da 22 mm, una perla stile African cilindrica, una rondella di legno, una perla stile African circolare da 18 mm, una rondella di legno, una cilindrica, una perla di legno rettangolare marrone da 40x20x5 mm, una perla stile African circolare da 18 mm, una rondella di legno e, come centro, un'altra stile African cilindrica da 33 mm. Procedere allo stesso modo per l'altra parte.

Far passare entrambe le estremità dei fili in acciaio inox attraverso due perle a pressione, l'altro occhiello della chiusura magnetica e di nuovo attraverso le perle a pressione, e chiudere quest'ultime, schiacciandole con la pinza a punta tonda. Spuntare le estremità del filo e riversarle indietro infilandole in alcune perle.

Braccialetto



6 Per il braccialetto tagliare un pezzo di filo in acciaio inox lungo 40 cm. Infilare le perle seguendo questa successione: una rondella di legno marrone, una perla stile African cilindrica da 33 mm, una rondella di legno marrone, una perla stile African circolare da 18 mm, una rondella di legno, una perla metallica a trottola da 18 mm. Ripetere un'altra volta questa sequenza. Poi procedere con una rondella di legno marrone, una perla stile African cilindrica da 33 mm, una rondella di legno marrone, una perla stile African circolare da 18 mm e una rondella di legno. Realizzare le estremità procedendo come per la collana.