

Gioiello da sogno in turchese e marrone



MATERIALE

- 1 Fimo Soft blu oceano
- 1 Fimo Soft menta
- 1 Fimo Soft caramella
- 1 Fimo Soft sahara
- 1 Fimo Soft cioccolato
- 1 Fimo Soft blu trasparente
- Ago
- Lacca lucida per Fimo Soft
- Coltello
- Piano di lavoro in marmo (piastrella)
- Pinza piatta
- Forbici
- Filo di perlon bianco, 0.3 mm
- Chiusura ad alamaro argento
- Schiaccini argento
- Rocailles color zaffiro con inserto in argento, 2.6 mm
- Rocailles e perline cilindriche, 6 mm, mix lilla verde
- 16 perle in vetro molato 4 mm cristallo
- 21 perle in vetro molato 6 mm cristallo
- 6 perle Swarovski 4 mm cristallo
- Matterello in marmo/acciaio (bottiglia in vetro)



Fig. 01
ISTRUZIONI



Fig. 02
Sovrapporre mezzo panetto di Fimo per ognuno dei colori: caramella, menta, cioccolato e sahara.

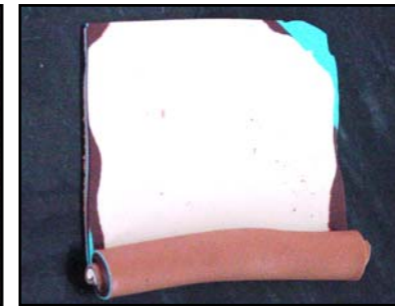


Fig. 03
Facendo attenzione, spianare la pasta con le dita e solo inseguito usare il matterello. Con la parte in color sahara all'interno, arrotolare la pasta, tagliare le estremità irregolari e formare un rotolo campione della lunghezza di ca. 15 cm.



Fig. 04
Tagliare delle fettine sottili dal rotolo campione.



Fig. 05
Con la pasta Fimo di color cioccolato, formare piccole sfere di ca. 1 cm di diametro e ricoprirle con 6 fettine sottili tagliate dal rotolo campione.



Fig. 06
Dare alle sfere una forma di oliva schiacciandole leggermente. Per la collana, avete bisogno di 10 di queste perle. Eventualmente preparate altre perle a forma di oliva per un bracciale o degli orecchini.



Fig. 07
Sovrapporre mezzo panetto di Fimo per ognuno dei colori: menta, blu oceano e blu trasparente.

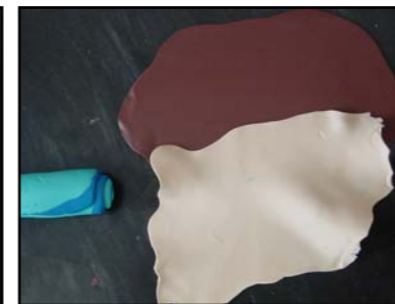


Fig. 08
Facendo attenzione, spianate sempre con le dita prima di usare il matterello. Con la parte in blu trasparente all'interno formate un rotolo. Spianare molto finemente mezzo panetto di Fimo sahara e uno intero di Fimo color cioccolato e avvolgere con precisione il rotolo precedentemente preparato. Tagliare le estremità irregolari e dare una lunghezza di ca. 15 cm al rotolo campione.



Fig. 09
Tagliare fettine sottili dal rotolo campione.



Fig. 10
Formare delle sfere di ca. 1 cm di diametro dalla pasta Fimo blu trasparente e ricoprire ognuna di queste sfere con 6 fettine sottili ricavate dal rotolo campione in modo che siano perfettamente lisce. Per la collana avete bisogno 10 di queste perle e anche in questo caso potete preparare alcune perle in più per un bracciale o degli orecchini.



Fig. 11
Fate un buco nelle perle con un ago. Nel caso in cui la pasta Fimo sia troppo morbida e le perle si deformino mentre cercate di bucarle, mettetele in frigorifero ad indurire. Secondo le indicazioni del produttore, cuocere per ca. 30 minuti nel forno a 110° le perle per farle indurire. Dopo che si sono raffreddate, dondate una bella lucentezza alle perle con la lacca lucida.



Fig. 12
Su di un filo di perlon di 80 cm inserite ad un'estremità 3 schiaccini, passare attraverso l'asola della chiusura ad alamaro, rientrare negli schiaccini e fissare con la pinza piatta.



Fig. 13
Ora infilare 3 perline rocailles zaffiro con inserto in argento, una perla in vetro molato 6mm, una perla blu di Fimo, una perla in vetro molato 6 mm e di nuovo 3 rocailles zaffiro con inserto in argento. Alternare questa sequenza quattro volte con quella della figura 14.



Fig. 14
In questa sequenza infilate una perla in vetro molato 4 mm, 1 rocailles verde, un'oliva marrone di Fimo, 1 rocailles verde e nuovamente una perla in vetro molato 4 mm. Ripetere tre volte questa sequenza alternandola a quella della figura 13.

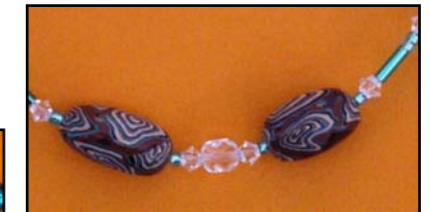


Fig. 15
Al centro della collana inserite 1 perla in vetro molato Swarovski 4 mm, 2 rocailles verdi, 1 perlina cilindrica verde, 1 perla in vetro molato Swarovski 4 mm, 1 rocailles verde, 1 oliva Fimo marrone, 1 rocailles verde, 1 perla Swarovski 4 mm, 1 perla in vetro molato 6 mm, 1 perla Swarovski 4 mm, 1 rocaille verde, 1 oliva Fimo marrone, 1 rocaille verde, 1 perla Swarovski 4 mm, 1 perlina cilindrica verde, 2 rocailles verdi e 1 perla Swarovski. Continuare la sequenza della collana a specchio rispetto la prima metà.