

**Wellness
quotidiano.**

Serve una nuova doccetta?

Immancabilmente, con il passare degli anni sul soffione di ogni doccia si formano depositi di calcare che prima o poi decretano la sua sostituzione. Potete farlo da soli, con semplicità. Infatti non importa che scegliate un soffione standard o una doccetta idromassaggio, i collegamenti idraulici dei tubi flessibili per docce sono standardizzati.



Perché sostituire il soffione della doccia?

Risparmio energetico

Da molti anni in commercio ci sono dei soffioni che consentono di utilizzare meno acqua. Utilizzando prodotti del genere è possibile contrastare i costi di acqua ed energia costantemente in aumento. Infatti nell'arco dell'anno il flusso ridotto porta al risparmio sul consumo di una grande quantità di acqua ed energia.

Vecchio e incrostato di calcare

Gli anni passano anche per i soffioni e prima o poi arriva il momento della sostituzione. Soprattutto si giunge al punto di non essere più in grado di rimuovere completamente il calcare. Ciò riduce l'acqua che scorre e con essa il piacere di farsi una bella doccia.

Assortimento

La gamma è enorme. L'offerta va dalle semplici doccette ai sistemi rain-shower o ai soffioni wellness con luci LED che cambiano colore. Alla fine, a decidere è il portafoglio.



Materiale + attrezzi

- soffione doccia con tubo
- nastro adesivo
- pinza per tubi
- chiave inglese 17 mm
- trapano, perforatore
- tasselli
- cacciavite

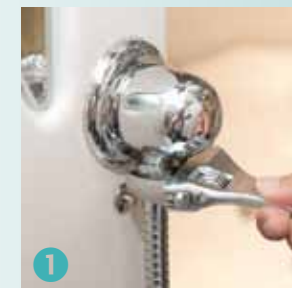
Attenzione:

utilizzando una pinza per tubi o una chiave inglese si rischia di graffiare le delicate superfici cromate. Pertanto se è necessario l'uso di un attrezzo, prima proteggete assolutamente le superfici cromate con uno straccio leggero oppure avvolgendole con del nastro adesivo.

Sostituzione del tubo flessibile e del soffione

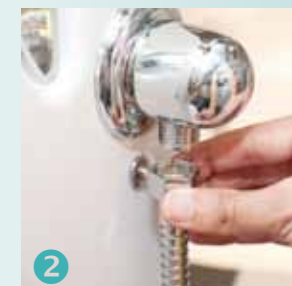
Passo 1

Innanzitutto rimuovere il vecchio tubo flessibile della doccia. Allentare il grande dado del tubo con le mani. Se non è possibile eseguire questa operazione manualmente, si può ricorrere ad una pinza per tubi o una chiave inglese. Quando il dado è stato allentato, svitarlo completamente con le mani e rimuovere il vecchio tubo flessibile.



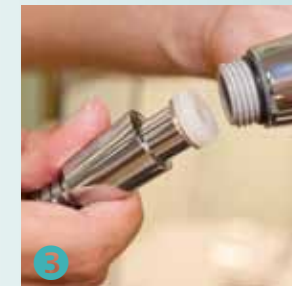
Passo 2

Ora si monta il nuovo tubo al collegamento idraulico. Il tubo flessibile di una doccia ha due diverse estremità – una più larga e una più stretta. La prima fa parte del collegamento idraulico mentre la seconda del soffione. Prima di avvitare, inserite assolutamente nel dado di raccordo la guarnizione fornita insieme al soffione. È sufficiente stringere il dado a mano.



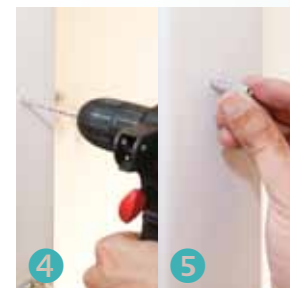
Passo 3

A questo punto montare l'estremità più stretta al soffione della doccia. Inserire nel soffione il riduttore di flusso compreso nel materiale fornito. Inserire nel tubo la guarnizione fornita. Avvitare insieme entrambi i pezzi con le mani, consentendo la chiusura ermetica.



Utilizzare le guarnizioni!

Le guarnizioni fornite vanno necessariamente utilizzate, in caso contrario il montaggio non risulterà antigoccia.



Montare la colonna della doccia

Passo 4 / 5 / 6

È semplicissimo anche montare una nuova colonna della doccia. Segnare il punto dove eseguire i fori, forare e inserire i tasselli. Avvitare gli attacchi della colonna. Fatto!

Jumbo-Markt AG
Industriestrasse 34
Casella postale 222
CH-8305 Dietlikon
Svizzera

Tel.: +41 (0)44 805 61 11
Fax: +41 (0)44 833 10 10
E-mail: info@jumbo.ch

Per altri consigli & suggerimenti
visitate il sito www.jumbo.ch

