



**Voglio isolare
e risparmiare!**



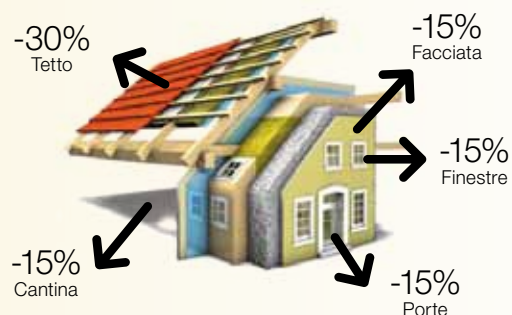
Isolare correttamente!

Chi desidera contrastare l'aumento costante dei costi di riscaldamento, dovrebbe verificare la coibentazione dei locali ed eliminare i punti deboli. Tuttavia quali sono i punti deboli e come intervenire?



Da dove «sfugge» l'energia?

In una tipica casa unifamiliare i singoli elementi costruttivi contribuiscono con le seguenti percentuali al consumo complessivo d'energia:

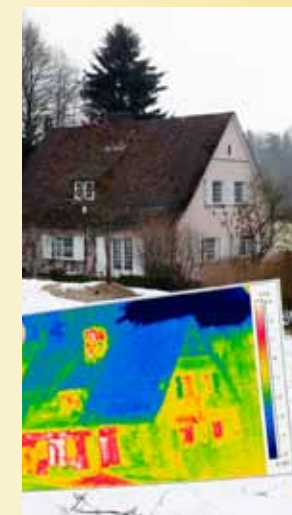


Indipendentemente dal fatto che sia ottenuto con lana di vetro, fibra di legno o lana di roccia, un'isolamento a regola d'arte serve a proteggere dal caldo e dal freddo e a risparmiare energia e denaro. Inoltre l'impiego del giusto materiale isolante crea un ambiente abitativo accogliente, offre sicurezza contro il divampare degli incendi (protezione antincendio) e adempie i requisiti di protezione antirumore e isolamento acustico.



Ponti termici

Con l'aiuto di immagini termiche, effettuate da uno specialista, è possibile stabilire facilmente i ponti termici evidenti di un edificio. Nel nostro esempio si situano chiaramente nella zona delle finestre e delle porte. Il tetto, completamente blu, appare ben isolato. La scala di valori accanto alla foto indica chiaramente il livello di coibentazione presente nei singoli settori e dove è necessario intervenire. Maggiore è la colorazione rossa di una zona e più alta è la dispersione di calore, e di conseguenza il denaro che si «volatilizza».



Sovvenzioni

Per l'isolamento termico o più precisamente per il risanamento dell'involucro esterno di un edificio si possono richiedere delle sovvenzioni. Per effettuare un calcolo preciso e sapere se una misura di risanamento prevista verrà sovvenzionata, è d'aiuto il calcolatore delle sovvenzioni che trovate al seguente link:

www.ilprogrammaedifici.ch/index.php/it/calcolatore-sovvenzioni

Il Programma Edifici è composto da un contributo nazionale e da un contributo cantonale. Gli importi sovvenzionati vengono calcolati al m² e possono comprendere interventi che proteggono meglio gli ambienti interni dal clima esterno o, al contrario, interventi che impediscono la dispersione di calore dall'interno verso l'esterno.

Trovate informazioni dettagliate su www.ilprogrammaedifici.ch

Nota: innanzitutto inoltrate la richiesta e attendete la decisione sulla sovvenzione. Chi inizia il risanamento prima di ricevere la decisione lo fa a proprio rischio.

Isolamento termico e protezione dei beni culturali

Ca. il 70% degli edifici in Svizzera è di vecchia costruzione. Fatevi consigliare da uno specialista per conoscere come si può intervenire e ciò che è permesso.



with **ECOSE**
ieri giallo - oggi
marrone naturale

Da JUMBO vi attende in esclusiva un assortimento di isolanti particolarmente ecologici. Per esempio i prodotti con la ECOSE® Technology. ECOSE® è una nuova tecnologia di leganti, priva di formaldeide, per isolanti di lana minerale, basata su materie prime rapidamente rinnovabili. È esente da fenolo, acrilico e coloranti artificiali, senza colore o agenti sbiancanti.

