



MATÉRIEL NÉCESSAIRE:

- Une ventouse en caoutchouc
- Une pince multiprise
- Un linge de cuisine
- Une brosse à bouteille
- Des joints
- Eventuellement une spirale de nettoyage de tuyau et un nouveau siphon

L'AIDE PRINCIPALE POUR UN ÉCOULEMENT



La ventouse en caoutchouc éprouvée est encore la meilleure recette contre les écoulements bouchés: faites couler de l'eau dans l'évier ou le lavabo jusqu'à ce que le bord supérieur de la ventouse soit couvert. Bouchez le trop-plein avec un chiffon humide. Des mouvements de pompage courts et rapides permettent la plupart du temps de faire partir les dépôts. S'ils restent obstinément coincés malgré tout, il ne vous reste plus qu'à avaler la pilule et démonter le siphon. Beaucoup d'installateurs déconseillent les déboucheurs d'écoulement chimiques. Ils résolvent, certes, le problème dans un premier temps, cependant ils peuvent former eux aussi des dépôts conduisant à des bouchages tenaces.

Et tout coule

„Lorsque l'écoulement est bouché ...“ il n'y a pas nécessairement besoin d'une chimie polluante pour qu'il coule à nouveau. Nous vous montrons comment.

Nettoyer un écoulement bouché, ce n'est certes pas agréable, mais de loin pas un problème pour un pro. Les causes de l'obstruction d'une conduite sont à rechercher le plus souvent dans des dépôts de savons et de graisse, mélangés avec des cheveux et d'autres fibres. Dans bien des cas, une simple ventouse en caoutchouc fait des miracles: la pression qu'elle exerce expulse le bouchon. Il ne reste plus qu'à rincer les restes avec de l'eau chaude. Si cette mesure est vaine, procédez comme nous vous le proposons dans la description qui suit. Fré-

quemment les dépôts se trouvent dans le siphon ou directement dans les raccords sous l'écoulement. Dévissez les tuyaux à la main ou avec une pince multiprise. Un linge de cuisine placé entre la pince et l'écrou de serrage protège la surface chromée des éraflures. N'oubliez pas de mettre un seau! Lorsque vous aurez nettoyé toutes les pièces soigneusement avec la brosse à bouteille, remontez-les dans l'ordre inverse. Echangez tous les joints. Si le siphon est en mauvais état, vous devrez le changer en entier. Mesurez les anciennes pièces

avant l'achat ou prenez-les avec vous. Les mesures habituelles des siphons d'évier sont de 1 _ pouce avec un départ de 40 millimètres à l'écoulement. Si le raccordement au niveau de la paroi est mal placé et que vous ne pouvez pas utiliser un assortiment standard, des tuyaux de raccord à vis de serrage ou un siphon en plastique à raccord flexible vous dépannera. Dans le cas des raccordements de cuisine, les restes se déposent fréquemment dans le tuyau se situant dans le mur. Ces dépôts peuvent être enlevés au moyen d'une spirale à nettoyer les tuyaux. La tête de

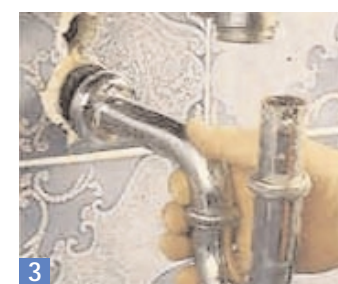
la spirale est introduite dans le raccordement de la paroi jusqu'à ce que vous sentiez une résistance. Les dépôts peuvent être nettoyés en tournant et en poussant simultanément la spirale. Dans ce cas également, il faut rincer avec beaucoup d'eau très chaude pour faire partir tous les restes.



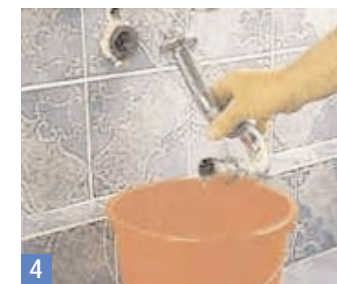
1 Si le siphon est caché par une colonne, vous devez l'enlever. Pour cela dévissez le lavabo et soulevez-le légèrement.



2 Pas beau, mais vrai: quand nous avons essayé d'enlever le coude en U, il nous est resté dans les mains. Une pièce neuve était nécessaire.



3 Le plus souvent le siphon peut être extrait facilement du mur. Après cette opération, le manchon de caoutchouc doit absolument être remplacé.



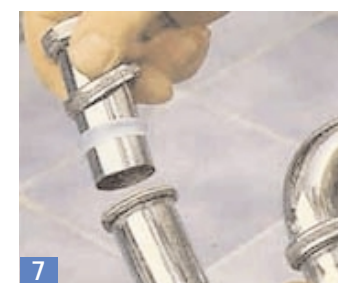
4 Ne tirez pas trop violemment sur le siphon, il contient l'eau isolant des odeurs. Videz-le dans le seau prévu pour cela.



5 Maintenant nettoyez soigneusement tous les tuyaux avec une brosse à bouteille. N'oubliez pas l'écoulement de l'évier.



6 Nous avons remplacé la portion de tuyau rouillée. Il faut la scier avec la scie à métaux à la longueur voulue et l'ébarber.



7 Lors du montage, vous devez remplacer tous les joints. Vous les trouverez, comme toutes les autres pièces nécessaires d'ailleurs, dans votre marché de la construction. Si vous désirez échanger le siphon complet, prenez l'ancien avec vous. Ainsi vous pourrez voir sur place lequel convient.