



Un rosa in
feltro – fatta
da sé in
modo facile

Un rosa in feltro –

fatta da sé in modo facile



Materiale

- Lana di pecora rossa
- Lana di pecora verde chiaro
- Lana di pecora verde scuro
- Lana di pecora bianca
- Punciatore con impugnatura di legno
- Stuoia per infeltrire
- Spilli
- Forbice



Foto 1

Sulla stuoia, con la lana rossa infeltrite i petali servendovi del punciatore. L'estremità inferiore va infeltrita solo leggermente, poiché i petali verranno poi uniti tra loro.



Foto 2

Per rendere la rosa più reale, sul ogni petalo infeltrite delle nuvolette bianche e gialle.



Foto 3

Per la corolla, con la lana rossa infeltrite 1 striscia di circa 16 x 4 cm e 1 striscia di circa 8 x 3 cm, infeltrendo saldamente l'estremità superiore.



Foto 5

Create le foglie con la lana verde chiaro. Poi applicate e infeltrite le venature con la lana verde scuro. Con la forbice ritagliate la forma desiderata.

Foto 7

Per la corolla, arrotolate le due strisce di feltro rosse e fissatele al centro con uno spillo. Poi, con il punciatore infeltrite la corolla nel fiore. Infeltrite tra loro tutti i petali anche sul lato posteriore della rosa.

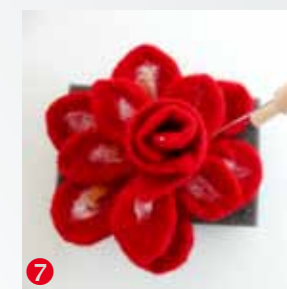


Foto 6

Unite i petali rossi in un fiore e infeltriteli uno nell'altro.

JUMBO-Markt AG
Industriestrasse 34
Casella postale 222
CH-8305 Dietlikon
Svizzera

Tel.: +41 (0)44 805 61 11
Fax: +41 (0)44 833 10 10
E-mail: info@jumbo.ch

Trovate altri consigli e suggerimenti
su www.jumbo.ch