

# Divertente quadretto di silfide



Fig. 01



Fig. 02



Fig. 03



Fig. 04

## MATERIALE

- 1 cornice in legno 21 x 21 cm
- 1 gommapugna rosa
- 1 gommapugna color crema
- 1 gommapugna azzurra
- 1 gommapugna gialla
- Forbici
- Coltello
- Penna nera
- Acrilico bianco
- Acrilico nero
- Acrilico giallo
- Acrilico blu
- Acrilico rosso
- Pennello
- Pennellino
- Colla universale

## QUADRETTO DI SILFIDE

### Fig. 01

Mesticare uniformemente la cornice di legno 21 x 21 cm con dell'acrilico bianco.

ra ai capelli. Da ultimo ricoprire la silfide con il vestito.

### Fig. 04

Sulla cornice asciutta pitturare il cielo e il prato.

### Fig. 02

Ritagliare la figura mentre asciuga la cornice.

### Fig. 05

La silfide di gommapugna viene allora incollata alla cornice.

Disegnare e ritagliare i capelli sulla gommapugna gialla, le ali su quella azzurra, la testa con le orecchie su quella color crema e il vestito su quella rosa.

### Fig. 06

Con il colore acrilico dipingere dei fiori colorati sul prato.

### Fig. 03

Tagliare con il coltello due ciocche di capelli dalla gommapugna gialla. Prendere la testa e inserirla sotto le due ciocche di capelli. Fissare con la colla le due ali di gommapugna azzur-

### Fig. 07

Disegnare il viso e il padiglione auricolare della silfide con la penna nera. Pitturare la mano, la bacchetta magica e le antenne con il colore acrilico.



Fig. 05

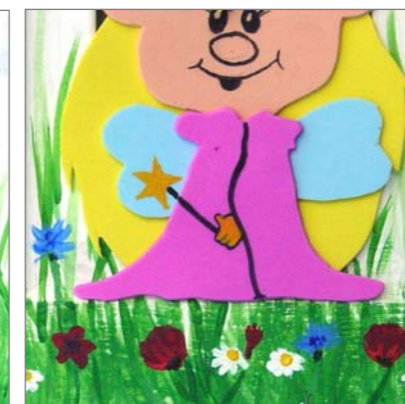


Fig. 06



Fig. 07