



Material:

- Kreativkarton Margeriten metallic
- Schnittvorlage Tüte
- Schnittvorlage Box
- Schreibstift
- Prägestift
- Leimstift
- Schere



Tüte



Die Schnittvorlage für die Tüte ausschneiden und auf die Rückseite des gelben Kreativkartons übertragen. Mit dem Prägestift die gestrichelten Konturen mit Druck auf den Karton übertragen.



Die Tüte ausschneiden und den geprägten Linien entlang nach innen falten.



Die Seitenlaschen auf dem Boden fixieren und die beiden andern Laschen zu einer Tüte verkleben.

Box



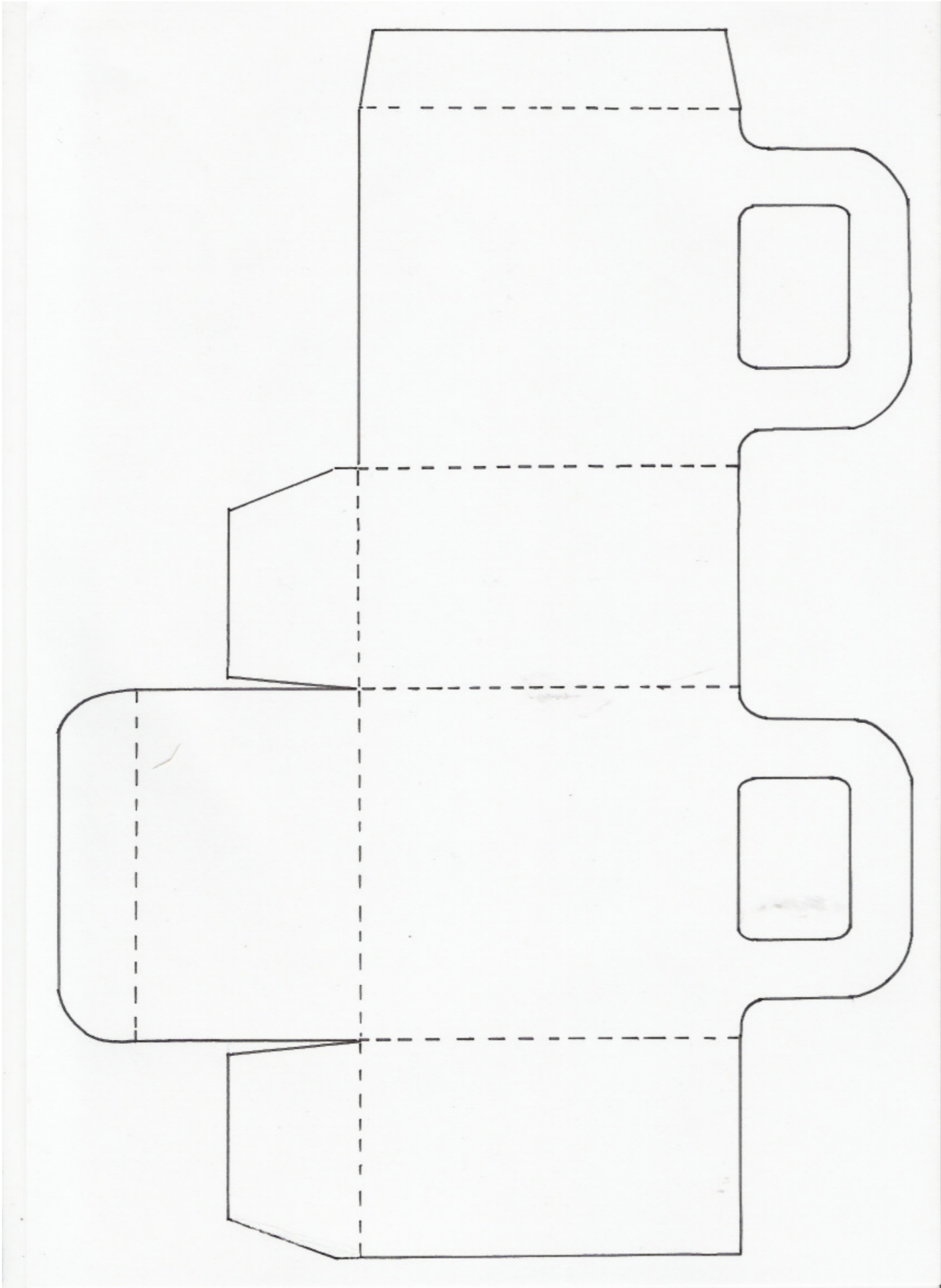
Gemäss Schnittvorlage die Box aus Flieder farbigem Karton zuschneiden und auch hier die gestrichelten Linien mit dem Prägestift nachzeichnen.



Die Längs-Lasche verkleben und beidseitig die abgerundeten Seitenlaschen gegeneinander einschlagen.

Hübsch verpackt mit Prägekarton

Schnittvorlage Tüte



Schnittvorlage Box

