

Pannello bacheca in sughero

MATERIALE

- 1 pannello in sughero 30 x 45 cm
- 1 gommaspugna bianca A3
- 1 gommaspugna nera A3
- 1 gommaspugna celeste A3
- 1 gommaspugna marrone A3
- forbici
- pennarello nero
- colore acrilico bianco
- colore acrilico nero
- colore acrilico giallo
- colore acrilico verde
- pennello
- colla a caldo
- compasso
- righello

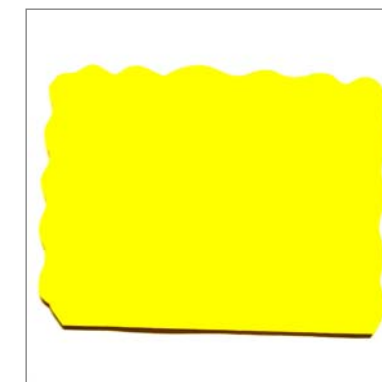


Fig. 01

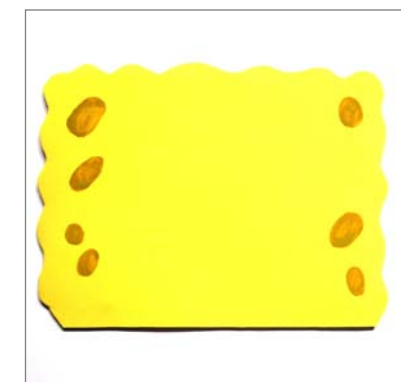


Fig. 02

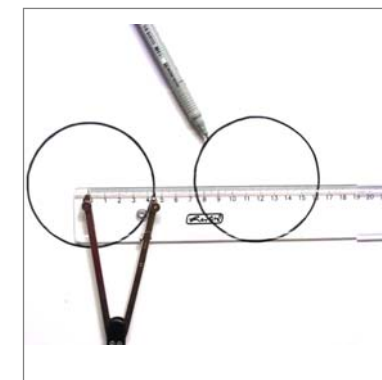


Fig. 03

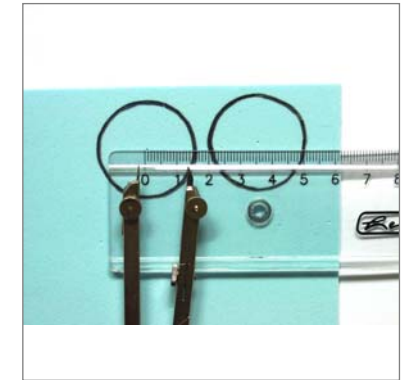


Fig. 04

Fig. 01
Tagliare a metà una gommaspugna gialla A3 e fissarla con la colla a caldo. Con le forbici, tagliare il bordo superiore e i due laterali a forma di onde.

Fig. 02
Mischiare il colore acrilico giallo con un po' di verde, stemperare con l'acqua e disegnare dei buchi come quelli di una spugna.

Fig. 03
Sulla gommaspugna bianca, disegnare con il compasso due cerchi ognuno con un raggio di 4,5 cm, e ripassare i contorni con il pennarello nero.

Fig. 04
Sulla gommaspugna celeste, disegnare con il compasso due

cerchi ognuno con un raggio di 1,5 cm e anche in questo caso ripassare i contorni con il pennarello nero.

Fig. 05
Tagliare i cerchi bianchi e azzurri in modo che i contorni neri restino visibili. Ora mettere i cerchi sulla gommaspugna gialla e fissarli con la colla a caldo. Con il colore acrilico nero colorare il centro degli occhi mentre con il pennarello nero disegnare bocca e ciglia.

Fig. 06
Dalla gommaspugna bianca ricavare i due denti, ognuno di 4 cm x 4 cm, mentre da quella gialla ricavare un naso.



Fig. 05

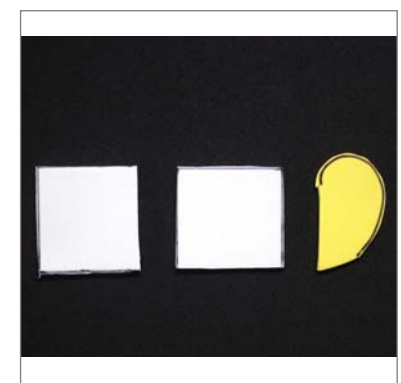


Fig. 06

Fig. 07

Incollare i denti e il naso con la colla a caldo e fissare poi tutto il viso di questo pupazzo sul retro del lato lungo del pannello di sughero.



Fig. 07

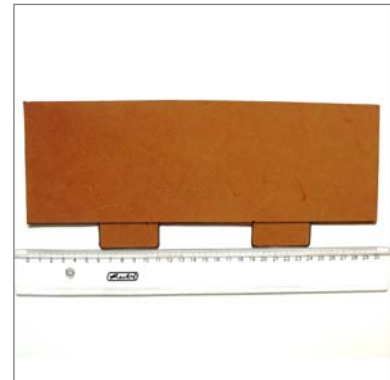


Fig. 08

Fig. 08

Dalla gommaspugna marrone ricavare una striscia di 30 cm x 12 cm. Per dare la forma dei pantaloni, tagliare dal lato lungo inferiore due rettangoli di 4 cm x 2 cm ai margini e un rettangolo di 5 cm x 2 cm al centro per formare il cavallo.

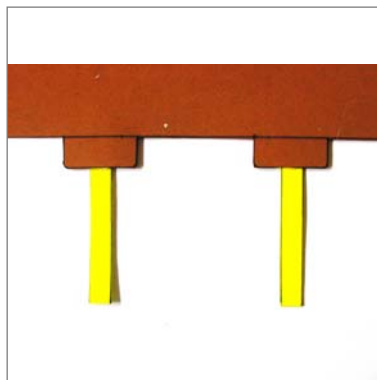


Fig. 09



Fig. 10

Fig. 09

Con il pennarello nero disegnare sulla gommaspugna gialla le gambe di 1,5 cm x 10 cm, tagliarle e incollarle sul retro dei pantaloni con la colla a caldo.



Fig. 11



Fig. 12

Fig. 10

Le scarpe del pupazzo vengono ricavate dalla gommaspugna nera.

Fig. 11

Incollare le scarpe alle gambe e disegnare le calze a righe con i colori acrilici bianco e verde.

Fig. 12

Fissare i pantaloni al pannello di sughero.

Fig. 13

Ricavare delle mani del diametro di ca. 9 cm dalla gommaspugna gialla e fissarle ai lati del pannello di sughero.



Fig. 13