



Pinnwand leicht gemacht

MATERIAL

- 1 Kork-Pinnwand 30 x 45 cm
- 1 Moosgummi weiss A3
- 1 Moosgummi schwarz A3
- 1 Moosgummi hellblau A3
- 1 Moosgummi braun A3
- Schere
- Schreibstift schwarz
- Acrylfarbe weiss
- Acrylfarbe schwarz
- Acrylfarbe gelb
- Acrylfarbe grün
- Pinsel
- Heissleim
- Zirkel
- Lineal

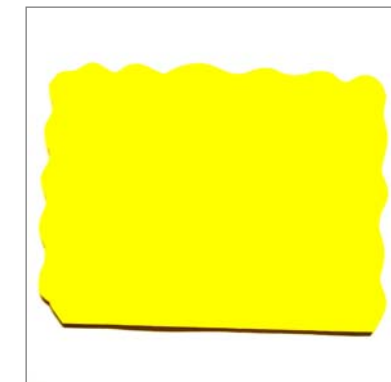


Abb. 01

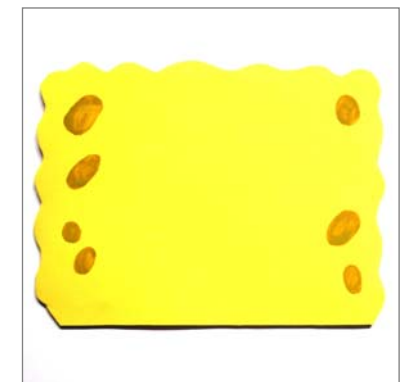


Abb. 02

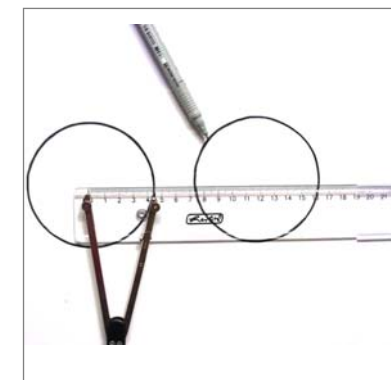


Abb. 03

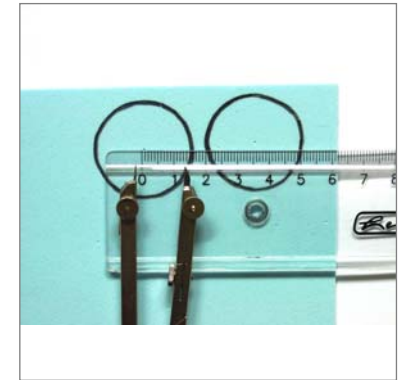


Abb. 04

Abb. 01

Einen gelben Moosgummi A3 in der Mitte halbieren und mit dem Heissleim zusammenkleben. In die obere und die beiden seitlichen Kanten mit der Schere Wellen schneiden.

Abb. 02

Gelbe und ein wenig grüne Acrylfarbe mischen, mit Wasser verdünnen und damit Schwammlöcher aufmalen.

Abb. 03

Auf dem weissen Moosgummi mit dem Zirkel zwei Kreise mit einem Radius von jeweils 4,5 cm zeichnen und mit dem schwarzen Schreibstift die Konturen nachzeichnen.

Abb. 04

Auf dem hellblauen Moosgummi zwei Kreise mit einem Radius von

jeweils 1,5 cm zeichnen und wieder die Konturen mit dem schwarzen Schreibstift nachzeichnen.

Abb. 05

Die weissen und hellblauen Kreise so ausschneiden, dass die schwarzen Konturen sichtbar bleiben. Nun werden die Kreise auf den gelben Moosgummikörper gelegt und mit dem Heissleim fixiert. Mit der schwarzen Acrylfarbe die Augenmitte schwarz kolorieren und mit dem schwarzen Schreibstift den Mund und die Wimpern aufzeichnen.

Abb. 06

Aus weissem Moosgummi zwei zähne von jeweils 4 cm x 4 cm und aus gelbem Moosgummi eine Nase fertigen.



Abb. 05

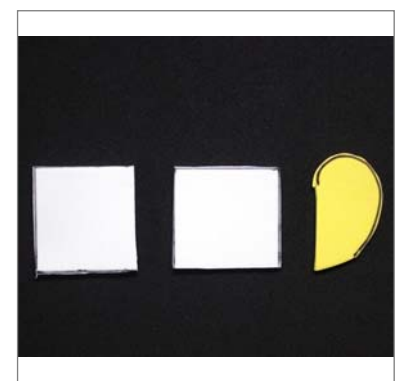


Abb. 06

Abb. 07

Die Zähne und die Nase mit Heissleim anbringen und das ganze Gesicht auf der rückwärtigen Längsseite der Pinnwand fixieren.



Abb. 07

Abb. 08

Vom braunen Moosgummi einen Streifen von 30 cm x 12 cm abschneiden. Von beiden Seiten ein Stück von 4 cm x 2 cm wegschneiden und für die Hosenbeine jeweils 5 cm x 2 cm stehen lassen. Den Streifen zwischen den Hosenbeinen wegschneiden.

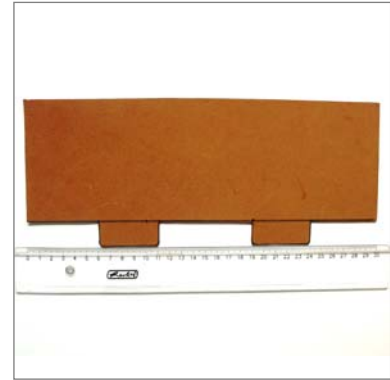


Abb. 08

Abb. 09

Mit dem schwarzen Schreiber Beine von 1.5 cm x 10 cm auf dem gelben Moosgummi einzeichnen, zuschneiden und mit dem Heissleim rückwärtig an den Hosenbeinen anbringen.

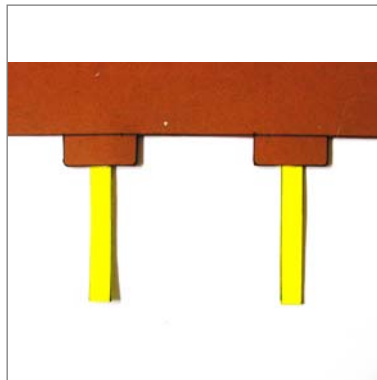


Abb. 09

Abb. 10

Die Schuhe werden aus dem schwarzen Moosgummi zugeschnitten.



Abb. 10

Abb. 11

Die Schuhe an den Beinen anbringen und mit weisser und grüner Acrylfarbe Ringelsöckche aufmalen.



Abb. 11

Abb. 12

Die Hose an der Pinnwand anbringen.



Abb. 12

Abb. 13

Hände mit einer Spannweite von etwa 9 cm aus dem gelben Moosgummi fertigen und seitlich an der Pinnwand anbring



Abb. 13