



Fig. 01



Fig. 02

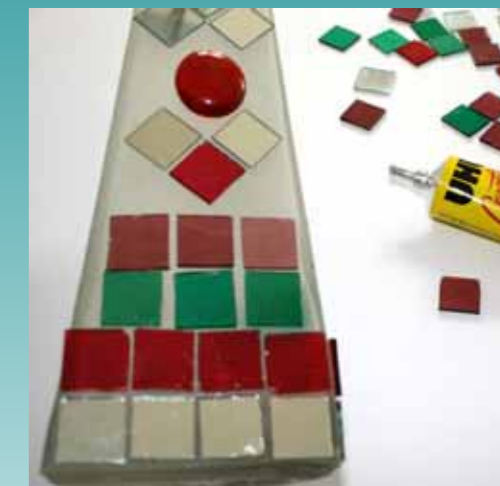


Fig. 03

BOTTIGLIA DI VETRO DECORATA

MATERIALE

- bottiglia a corpo triangolare, altezza 310 mm
- gocce di vetro rosse
- tessere mosaico crystal 15x15 mm, a specchio
- tessere mosaico crystal 15x15 mm, verde bottiglia trasp.
- tessere mosaico crystal 15x15 mm, color mattone trasp.
- tessere mosaico crystal 15x15 mm, bordeaux trasp.
- Ice-Pen bianca
- colla Creativ, trasparente
- filo d'argento o filo d'alluminio da 1,0 mm, circa 60 cm
- alcune perline
- pinza a punta tonda
- tronchesino per filo metallico
- spugnetta a pori sottili

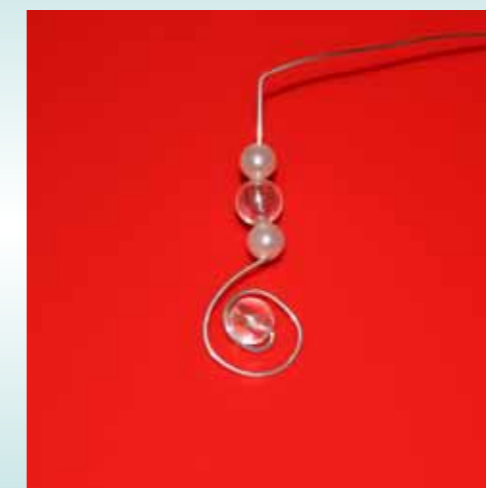


Fig. 04



Fig. 05

Fig. 01

Passare la Ice-Pen bianca sulla spugnetta che si userà per tamponare leggermente la superficie della bottiglia asciutta e senza polvere. Lasciare asciugare bene il colore e tamponare ancora la Ice-Pen con la spugnetta.

Fig. 02

Quando la bottiglia presenta l'intensità di colore desiderata lasciare asciugare 24 ore. Successivamente fissare il colore nel forno preriscaldato a 160° per 15 minuti.

Fig. 03

Cospargere le tessere del mosaico uniformemente con l'apposita colla e posizionarle a piacimento

sulla bottiglia. Attaccare anche le gocce di vetro rosse. Decorare i tre lati della bottiglia con le tessere di mosaico.

Fig. 04

Tagliare con il tronchesino un pezzo di filo d'argento lungo circa 60 cm. Con la pinza a punta tonda formare la prima curva della spirale e infilare una perla all'estremità. Continuare a lavorare la spirale, piegando il filo verso l'alto e infilando tre perle.

Fig. 05

Attorcigliare alcune volte il filo intorno al collo della bottiglia infilando sempre delle perle. Infilare una perla anche all'estremità superiore del filo e torcerlo ben stretto.